

SOFTWARE

MODEL

HERMES



## HERMES Control Software

OR control reimaged

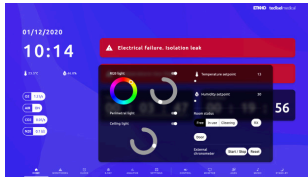


[WWW.TEDISELMEDICAL.COM](http://WWW.TEDISELMEDICAL.COM)

[info@tedisel.com](mailto:info@tedisel.com)

## INFORMACIÓN TÉCNICA

MODELO: HERMES



### LUCES DE QUIRÓFANO

	TDS21	TDS42	TDS58
Luz de ambiente (ON/OFF)	2	2	2
Regulación de luz de ambiente (0-10 V)	✓	2	2
Lámparas quirúrgica(ON/OFF)	✓	2	2
RGBW (0-10 V)	✓	✓	✓

### CONTROL DE CLIMA

	TDS21	TDS42	TDS58
Ventilación (ON/OFF)	✓	✓	✓
Estado de ventilación(ON/OFF)		✓	✓
Ventilación modo extracción (ON/OFF)	✓	✓	✓
Flujo bajo (ON/OFF)	✓	✓	✓
Alarma de flujo laminar (ON/OFF)		✓	✓
Consigna de temperatura(0-10 V)	✓	✓	✓
Consigna de humedad (0-10 V)	✓	✓	✓
Lectura de temperatura (sensor interno)	✓	✓	✓
Lectura de humedad (sensor interno)	✓	✓	✓
Presión diferencial (0-10 V) *		✓	✓
Presión diferencial del filtro HEPA (0-10 V) *		✓	✓
Alarma de temperatura (sensor interno)	✓	✓	✓
Alarma de humedad (sensor interno)	✓	✓	✓
Alarma de presión diferencial (0-10 V) *		✓	✓
Alarma de presión diferencial de filtro HEPA (0-10 V) *		✓	✓

### CONTROL DE GASES

	TDS21	TDS42	TDS58
Alarma de gases (ON/OFF)	8		
Alarma de gases (presión alta /baja) (ON/OFF)		16	16
Alarma AGSS (ON/OFF)	✓	✓	✓
Control AGSS (ON/OFF)	✓	✓	✓
Fallo AGSS (ON/OFF)			✓

### SUMINISTRO ELÉCTRICO

	TDS21	TDS42	TDS58
Alarma eléctrica (ON/OFF)	✓	✓	✓
Estado de la alimentación principal (ON/OFF)	✓	✓	✓
UPS (ON/OFF)		✓	✓
IPS (ON/OFF)		✓	✓

### CONTROL DE QUIRÓFANO

	TDS21	TDS42	TDS58
Libre / Limpieza / Uso/ X-Ray (ON/OFF)		✓	✓
Puertas (ON/OFF)		✓	✓
Persianas (ON/OFF)			✓

### SEDGURIDAD

	TDS21	TDS42	TDS58
Alarma de incendios (ON/OFF)	✓	✓	✓
Llamada de enfermera(ON/OFF)			✓

### CONTROL DE TIEMPO

	TDS21	TDS42	TDS58
Hora y calendario	✓	✓	✓
Cronómetros internos	4	4	4
Tiempo interno	1	1	1

### PROTOCOLOS

	TDS21	TDS42	TDS58
DMX512 (opcional)	✓	✓	✓
DALI (opcional)	✓	✓	✓
Modbus TCP/IP	✓	✓	✓
*Sensor no incluido	✓	✓	✓

### FUCNIONES DE USO FRECUENTE

#### Controles

- Perímetro y / o luces de endoscopia interruptores (3pcs). Regulación ampliable
- Visualización de temperatura y humedad. Si se dispone de información sobre el protocolo de comunicaciones del sistema general de aire acondicionado, es posible gestionar ambos en un intervalo
- Visualización de la presión diferencial del quirófano
- Estado del quirófano (ocupado / libre / limpieza / personalizado)
- Control del cronómetro (4 unidades internas y 1 externa)
- Interruptor de la lámpara OT (según el modelo de lámpara)

#### Alarmas

- Repetidor de alarma eléctrica (visual y acústica)
- Repetidor de alarma de gases (visual y acústica)
- Estado de carga de la UPS
- Estado de carga de las baterías

#### Comunicaciones

- Conexión Ethernet
- Modbus, DMX512
- DALI

#### Señales estándares

- Número de entradas: 7/13/18 digitales; 6/13/18 analógicas (0-10 V)
- Número de salidas: 5/10/14 digitales; 3/6/8 analógicas (0-10 V)
- El número de entradas y salidas varía en función del modelo de Hermes