



Atlas
Unidad de suministro de techo

Eficiencia en áreas críticas

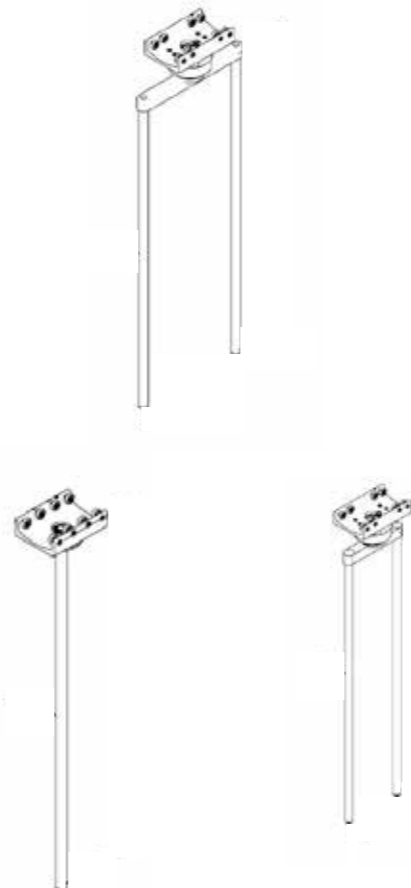
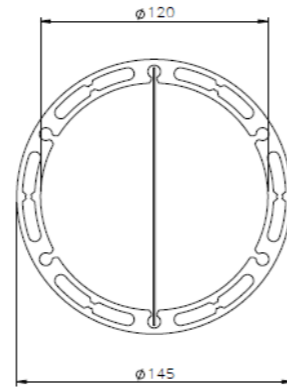
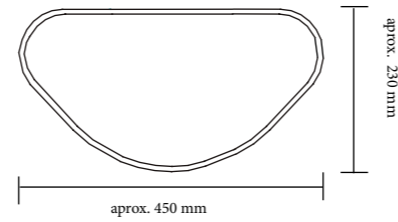


WWW.TEDISELMEDICAL.COM

info@tedisel.com

INFORMACIÓN TÉCNICA

MODELO: ATLAS



Cabezal de cama suspendido

Longitud	Otras longitudes disponibles en función del proyecto*
----------	---

*Longitud máxima de fabricación 3000mm. Posibilidad de instalar tramos consecutivos para varias camas.

Tubos de suspensión

Lengitud	300 / 1500 mm
Peso neto del Set	600kg
Dimensiones	ø145 mm

Carro seco o porta monitor

Máx. Carga	150kg
Rotación	360°
Frenos	Mecánico
Diámetro tubo	ø38mm
Longitud del carro	1400 / 700 mm*

* Otras longitudes disponibles en función del proyecto

Carro húmedo o porta infusiones

Máx. Load (2 portagoteros)	150kg
Máx. Carga (1 portagotero)	50kg
Rotación	360°
Frenos	Mecánico
Diámetro de tubo	ø38 mm
Longitud del carro	1400 / 700 mm*

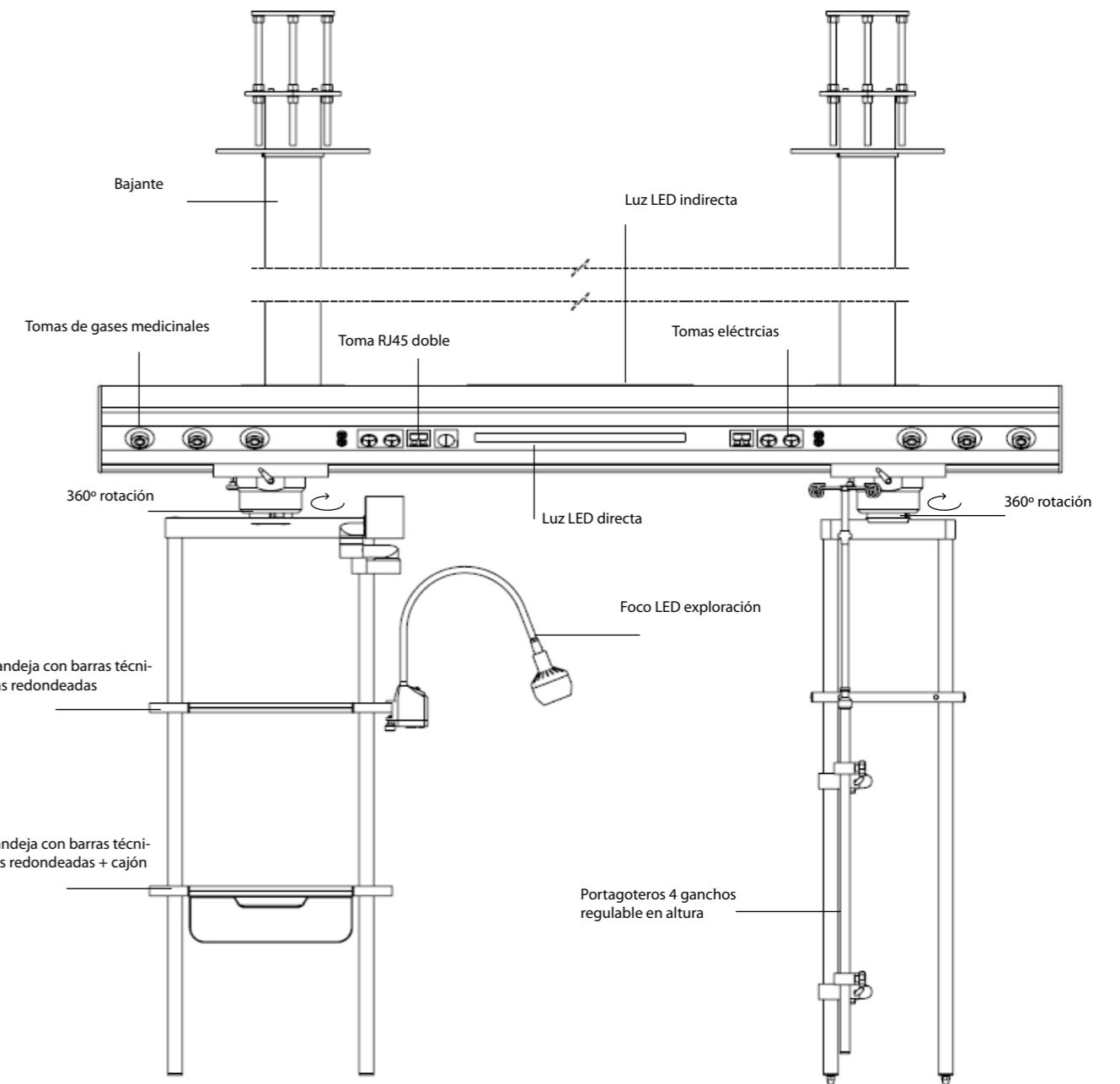
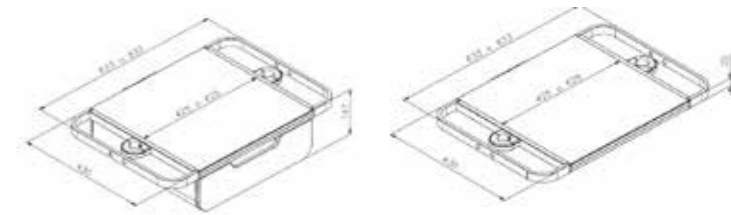
* Otras longitudes disponibles en función del proyecto

Bandeja para carro

Dimensiones	425 / 625 x 430 x 25 mm
Dimensiones con railes técnicos	425 / 625 x 430 x 25 mm
Máx. Carga	50 kg

Bandeja con cajón para carro

Dimensiones	425 / 625 x 430 x 147mm
Dimensiones con railes técnicos	633 / 833 x 430 x147 mm
Máx. Carga	40 kg



Elementos eléctricos

Voltaje	230 Vca
Frecuencia	50Hz

Sistema de luces (opcional)

Luz LED directa	10W - 20W (4500K)*
Luz LED indirecta	10W - 20W - 40W (4500K)*
Luz de vigilia	1W

* Posibilidad de regular las luces (0-10V) y opción DALI

Clasificación

Directiva 93/42/EEC	CLASS II B
---------------------	------------

EC Conformidad

Tedisel cumple con las disposiciones de la directiva 93/42/CEE (producto sanitario), ISO 11197 (unidades de suministro médico) e IEC 60601-1 (Equipos electromédicos. Parte 1: Requisitos generales para la seguridad básica y funcionamiento esencial).

Materiales

Estructura	Aluminio (espesor hasta 4 mm) con pintura epoxy
Railes técnicos	Acero inoxidable (estándar) / Aluminio (opcional)
Carros	Aluminio con pintura epoxy
Tubos para carros	Acero inoxidable AISI 304
Bandejas	Aluminio
Railes técnicos de las bandejas	Aluminio (estándar)

Sistema de gases medicinales

O₂ - Air - N₂O - CO₂ - VAC - AGSS - Air 800 - N₂800 - O₂/He - O₂/N₂O

Compatibilidad con otros equipos médicos

Los productos de Tedisel pueden estar equipados con dispositivos médicos de otros fabricantes. Es necesario seguir las instrucciones proporcionadas por los fabricantes de éste equipamiento médico para su instalación.

CE 0197

TüV Rheinland LGA Products GmbH

CALIDAD

El sistema de gestión y los productos de Tedisel están certificados con el sello de Calidad ISO 13485 y el marcado CE otorgado por el Organismo Notificador TÜV RHEINLAND.

Tedisel, como fabricante de producto sanitario, cuenta con la Licencia de Fabricante de Producto Sanitario con el número 6205-PS, concedida por la Agencia Española de Medicamento y Productos Sanitarios.

Todos los productos sanitarios que se desarrollan y fabrican en Tedisel, están regulados por la Directiva Europea 93/42/CEE. Todos los equipos incluyen la homologación y certificación en seguridad eléctrica y compatibilidad electromagnética, normativas ISO 11197 y EN 60601.